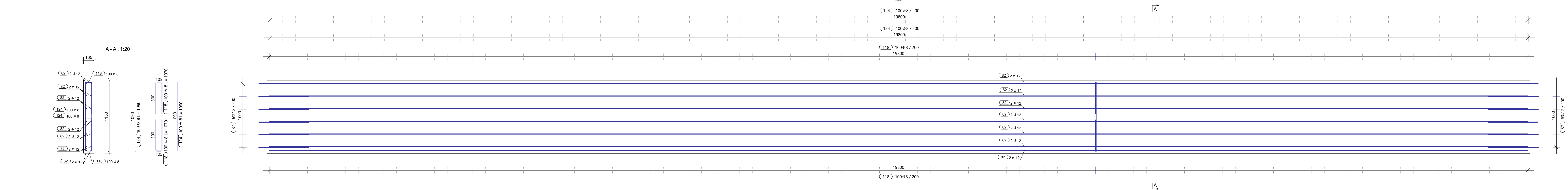


TABUĽKA VÝSTUŽE S TVAROM OHYBU NA VONKAJŠÍ POVRCH							
Č. POL.	D (mm)	POČET	TRIEDA	L= (mm)	Kg/ks	HMOTNOST	TVARY VÝSTUŽE
82	12	14	B500B	19810	17.59	246.27	19810
124	8	200	B500B	1090	0.43	86.20	1090
87	12	12	B500B	1640	1.46	17.47	800
118	8	200	B500B	1070	0.42	84.60	500
CELKOVÁ HMOTNOST VÝSTUŽE (kg):							434.55

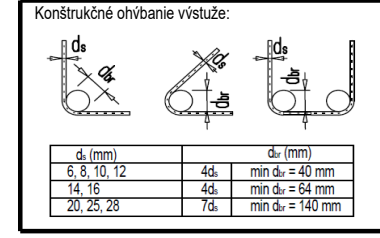


TABUĽKA VÝSTUŽE - DĹŽKA NA OS PRÚTOV

Č. POL.	ø (mm)	DĹŽKA 1ks (mm)	POČET (ks)	CELKOVÁ DĹŽKA (m)											
				ø6	ø8	ø10	ø12	ø14	ø16	ø18	ø 20	ø 22	ø 25	ø 28	ø 32
82	12	19810	14				277.34								
87	12	1640	12				19.68								
118	8	1070	200		214.00										
124	8	1090	200		218.00										
CELKOVÁ DĹŽKA (m)					432.00		297.02								
HMOTNOSTĚ 1bm (kg/m)				0.220	0.395	0.617	0.888	1.208	1.578	1.998	2.466	2.984	3.853	4.834	6.313
CELK.HMOTNOSTĚ x (kg)					170.64		263.75								
CELKOVÁ HMOTNOSTĚ (kg)				434.05											

POZNÁMKY

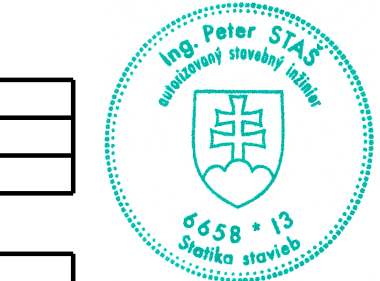
- POLOHA VÝSTUŽE V REZE JE KÓTOVANÁ NA OS PRÚTOV
- VÝTAH PRÚTOV JE KÓTOVANÝ NA VONKAJŠÍ POVRCH
- CELKOVÁ DĹŽKA PRÚTA JE STRIŽNÁ DĹŽKA
- TABUĽKA VÝSTUŽE VYKAZUJE VÝSTUŽ LEN PRE JEDEN DIELEC
- VÝSTUŽ V MIESTE OTVOROV PRÍSPÔSOBI DEBNENIU
- PRED REALIZÁCIOU VŠETKÝCH NOSNÝCH KONŠTRUKCIÍ JE POTREBNÉ SPRACOVAŤ DODAVATEĽSKÚ DOKUMENTÁCIU



DIELEC:	T9	Betónárska výstuž:	
w/h*1:	165 * 1150 * 19870	B 500B	
Počet:	1	Objem (m3):	3.77
Material:	C20/25	Hmotnosť (t):	9.05
		Požiarom odolnosť:	115.12

Trieda betónu:	STN EN 1992-1-1-C35/45 - XC4, XF1, XA2 - Cl - 0,4 - Dmax 16-S3
Krytie výstuže:	30mm
Trieda bet. výstuže:	B 500B

VÝŠKOVÝ SYSTÉM: Bpv. JEDNOTKY KÓT: mm. KÓTOVANÉ V ZÁKLADNÝCH ROZMEROCH				
03				
02				
01				
Zmena:	Dátum:	Opis zmeny:	Vypracoval:	Kontroloval:
Issue:	Date:	Description:	Designer:	Checked:



Podpis/Signature

Objednávateľ / Order:	Zhotoviteľ / Contractor:	BODaK	
Ing. arch. Ivor Mečiar, ArtD.	BODaK, s.r.o		
Zodpovedný projektant / Responsible Designer:	Projekt / Project:	Časť / Part:	
Ing. Peter Staš	Chovná hala pre kury s voľným výbehom Dolné Trhovište	STATIKA	
Kontroloval / Checked:	Miesto / Location:	Stupeň / Phase:	
Ing. Marián Tomašák	Dolné Trhovište 224, 920 61 Dolné Trhovište, Slovakia	DSP-RP	
Vypracoval / Designer:	Investor / Client:	Číslo zákazky / Contract No:	
Rebeka Kážíková	FOOD FARM s.r.o., Piešťanská 3, 917 03 Trnava	22_16	
Mierka/Scale:	Formát / Format:	Dátum / Date:	Názov výkresu / Drawing Name:
1:20	1470x297	02.05.2022	Výkres výstuže základového trámu T9
			Číslo výkresu / Drawing No:
			Rev:
			00